

Водосточные системы Дёке 2021

 **Döcke**

Управляй дождём



**С Дёке
ВОЗМОЖНО**

ВСЁ

Водосточные системы

ДЁКЕ



УПРАВЛЯЙ ДОЖДЁМ

Самый большой выбор водостоков из ПВХ: базовая, продвинутая и дизайнерская серии

Водосточные системы Дёске предназначены для обеспечения водоотвода с кровель разных типов.

Водосточные системы Дёске отличаются особой продуманностью конструкций элементов и знаменитым, ставшим уже своеобразным эталоном рынка качеством Дёке.

Конструкция многих элементов водосточных систем Дёске защищена уникальными патентами на изобретение. Конструкция желоба водосточных систем Дёске настолько надёжна, что позволяет восстановить форму даже после сильного статического механического воздействия и выдерживает вес человека.

Цветовая гамма позволяет реализовать любое фасадное и кровельное решение. Простота монтажа водосточных систем Дёске – одно из основных их преимуществ. В Дёске эта простота доведена до совершенства. Продуманная конструкция, внятные и доступные инструкции и обычные инструменты – ещё никогда монтаж водосточной системы не был таким простым.

Водосточные системы Дёске используются не только на основном доме, но и на хозяйственных постройках, беседках и павильонах. Можно смело доверить Дёске отведение осадков с крыши жилых и коммерческих зданий.

Водосточные системы Дёске производятся в цветах, которые подобраны в соответствии с законами цветовой гармонии и идеально сочетаются как с другими материалами Дёске, так и с любыми традиционными строительными и отделочными материалами. Вы можете выбрать водосточную систему, гармонирующую с фасадом, или подчеркнуть контуры вашего дома контрастной водосточной системой. Ваш дом всегда будет прекрасен!

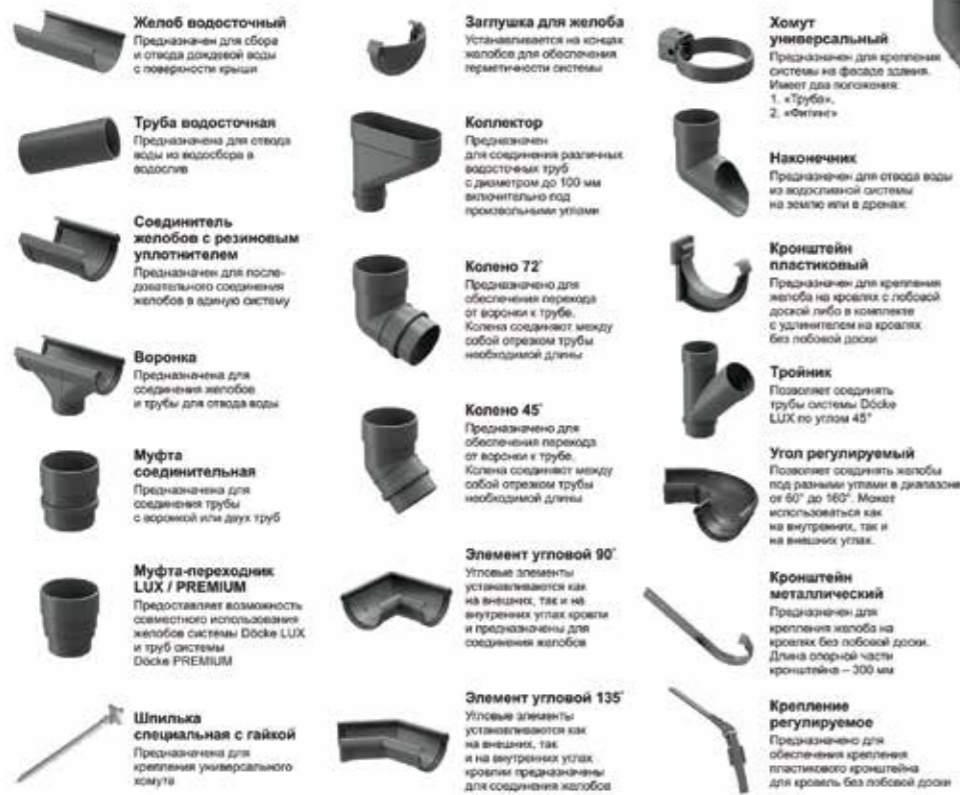
Серия LUX

Высококачественная водосточная система из ПВХ для загородного и малоэтажного строительства с повышенной пропускной способностью и повышенной прочностью. Отличается особой продуманностью конструкций элементов и знаменитым, ставшим уже своеобразным эталоном рынка, качеством Дёке.

Для кровли 250 м² и выше



Аксессуары серии LUX



Особенности серии LUX

- Респектабельный внешний вид.
- Диаметр желоба: 141 мм.
- Диаметр трубы: 100 мм.
- Толщина стенок: 2,2 мм.
- Пропускная способность трубы: 9,3 л/сек.
- Несколько длин труб: 1 м или 3 м, что дает возможность дополнительной экономии при монтаже.
- Пропускная способность желоба: 2,1 л/сек
- Система соединения элементов: на уплотнителях, без клея и герметика.
- Уплотнители: из силиконизированной резины, сохраняют свойства при любых температурах, не высыхают, усилены дополнительными ребрами жесткости.
- Уникальные запатентованные ограничители монтажа (патент на изобретение № 2439259).
- Уникальный универсальный хомут, позволяющий крепить как трубу, так и фитинги (патент на изобретение № 2413895).
- Уникальное крепление желоба с регулируемым углом наклона.
- Желоб способен восстанавливать форму после механического воздействия.
- Цветовая гамма позволяет реализовать любое фасадное и кровельное решение.
- Гарантия: 25 лет на отсутствие деформаций из-за воздействия климатических и экологических факторов.
- Гарантия 7 лет на стабильность цвета.



Пример монтажа водосточной системы LUX

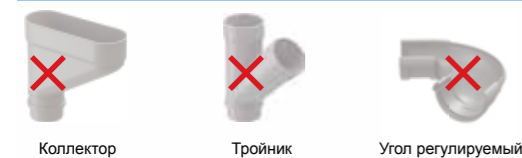
Серия PREMIUM

Высококачественная водосточная система из ПВХ для загородного и малоэтажного строительства. Отличается особой продуманностью конструкции элементов и знаменитым, ставшим уже своеобразным эталоном рынка, качеством Дёке.

Для кровли 150-250 м²



Аксессуары, не входящие в серию PREMIUM по сравнению с серией LUX



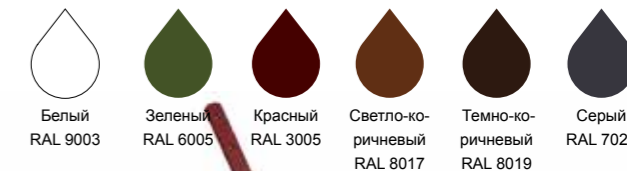
Особенности серии PREMIUM

- Пластиковая водосточная система № 1 на рынке России.
- Диаметр желоба: 120 мм.
- Диаметр трубы: 85 мм.
- Толщина стенок: 1,8 мм.
- Пропускная способность трубы: 6,4 л/сек.
- Пропускная способность желоба: 1,8 л/сек
- Система соединения элементов: на уплотнителях, без клея и герметика.
- Уплотнители: из силиконизированной резины, сохраняют свойства при любых температурах, не рассыхаются.
- Уникальные запатентованные ограничители монтажа (патент на изобретение № 2439259).
- Уникальный универсальный хомут, позволяющий крепить как трубу, так и фитинги (патент на изобретение № 2413895).
- Уникальное крепление желоба с регулируемым углом наклона.
- Желоб способен восстанавливать форму после механического воздействия.
- Цветовая гамма позволяет реализовать любое фасадное и кровельное решение.
- Гарантия: 25 лет на отсутствие деформаций из-за воздействия климатических и экологических факторов.
- Гарантия 7 лет на стабильность цвета.

Серия STANDARD

Экономичная водосточная система из ПВХ для дач и загородных домов, выполненная на основе общих с серией PREMIUM и LUX технических решений и изобретений.

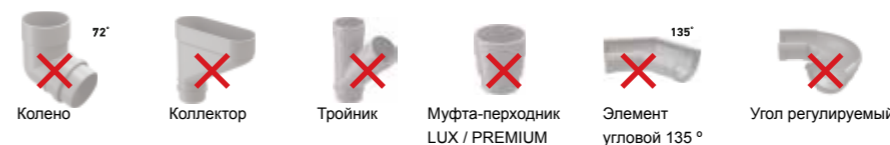
Для кровли до 150 м²



Аксессуары серии STANDARD



Аксессуары, не входящие в серию STANDARD по сравнению с серией LUX



Особенности серии STANDARD

- Пластиковая водосточная система №1 на рынке России.
- Диаметр желоба: 120 мм.
- Диаметр трубы: 80 мм.
- Толщина стенок: 1,7 мм.
- Пропускная способность трубы: 5,3 л/сек.
- Пропускная способность желоба: 1,5 л/сек
- Система соединения элементов: на уплотнителях, без клея и герметика.
- Уплотнители: из силиконизированной резины, сохраняют свойства при любых температурах, не рассыхаются.
- Уникальные запатентованные ограничители монтажа (патент на изобретение № 2439259).
- Уникальный универсальный хомут, позволяющий крепить как трубу, так и фитинги (патент на изобретение № 2413895).
- Уникальное крепление желоба с регулируемым углом наклона.
- Желоб способен восстанавливать форму после механического воздействия.
- Гарантия: 25 лет на отсутствие деформаций из-за воздействия климатических и экологических факторов.
- Гарантия 7 лет на стабильность цвета.

Ассортиментная матрица водостоков Дёке

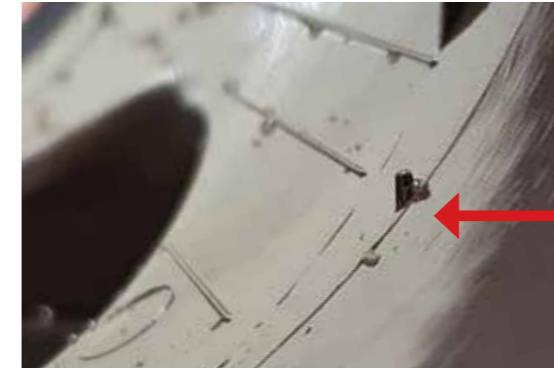
Эквивалент ветов по RR и RAL стандарту	LUX			PREMIUM				STANDARD					
	RAL 9003	RAL 8019	RAL 7024	RAL 9003	RAL 8019	RAL 7024	RAL 8017	RAL 6005	RAL 8019	RAL 8017	RAL 9003	RAL 7024	RAL 3005
Название	Пломбир	Шоколад	Графит	Пломбир	Шоколад	Графит	Каштан	Зеленый	Темно-коричневый	Светло-коричневый	Белый	Серый	Красный
Желоб водосточный, 3 м	•	•	•	•	•	•	•	•	•	•	•	•	•
Желоб водосточный, 2 м													
Труба водосточная, 3 м	•	•	•	•	•	•	•	•	•	•	•	•	•
Труба водосточная, 2 м													
Труба водосточная, 1 м	•	•	•	•	•	•		•	•	•	•	•	•
Воронка	•	•	•	•	•	•	•	•	•	•	•	•	•
Кронштейн желоба	•	•	•	•	•	•	•	•	•	•	•	•	•
Кронштейн желоба металлический	•	•	•	•	•	•	•	•	•	•	•	•	•
Муфта соединительная	•	•	•	•	•	•	•	•	•	•	•	•	•
Соединитель желобов	•	•	•	•	•	•	•	•	•	•	•	•	•
Угловой элемент 90°	•	•	•	•	•	•	•	•	•	•	•	•	•
Угловой элемент 135°	•	•	•	•	•	•	•						
Угол регулируемый	•	•	•										
Заглушка желоба	•	•	•	•	•	•	•	•	•	•	•	•	•
Заглушка воронки				•	•	•	•						
Тройник 45°	•	•	•										
Колено 45°	•	•	•	•	•	•	•	•	•	•	•	•	•
Колено 72°	•	•	•	•	•	•	•						
Хомут универсальный	•	•	•	•	•	•	•	•	•	•	•	•	•
Наконечник	•	•	•	•	•	•	•	•	•	•	•	•	•
Коллектор	•	•	•										
Сетка защитная				•	•	•	•						
LUX/PREMIUM Переходник	•	•											
Крепление регулируемое				•	•	•	•						
Шпилька специальная с гайкой (без цвета)		•			•					•			

Ассортимент водосборников

Водосборник	Универсальный						
	Пломбир 9003	Шоколад 8019	Каштан 8017	Гранат RR29	Красный 3005	Зеленый 6005	Графит 7024
Водосборник	•	•	•	•	•	•	•

Водостоки Дёке — уникальные решения

1



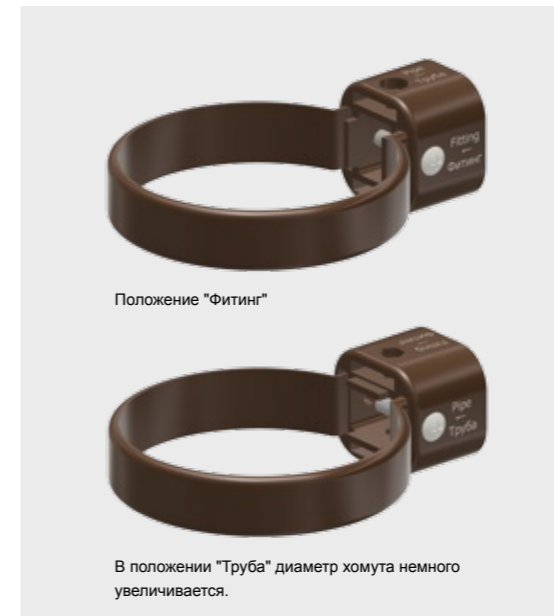
Ограничители монтажа для желобов, труб и фитингов, одновременно служащие компенсаторами линейного расширения. Патент на изобретение № 2439259. Доступно для всех серий водостоков.

4



Коллектор для объединения водосточных труб разного диаметра под разным углом. Доступно для серии LUX.

2



Уникальный универсальный хомут, позволяющий крепить как трубу, так и фитинги. Патент на изобретение № 2413895. Доступно для всех серий водостоков.

5



Регулируемый угол с беспрецедентно большим диапазоном от 60° до 160°. Доступно для серии LUX.

3



Регулируемое крепление для желобов с переменным углом. Монтируется очень просто, без специального инструмента. Доступно для всех серий водостоков.

Водосборник универсальный

Водосборник универсальный Döcke служит для отведения дождевой воды из водосточной трубы в ёмкость с целью дальнейшего использования для хозяйственных нужд.

Состоит из крышки, стакана для сбора воды и основания.

- Водосборник может использоваться с любыми видами водосточных труб, как с пластиковыми, так и с металлическими.
- Водосборник имеет два переключаемых режима работы – летний и зимний. В летнем режиме дождевая вода поступает в ёмкость. В зимнем режиме подача воды в ёмкость блокируется поворотом крышки водосборника. На корпусе есть индикатор режимов.
- Автоматическая блокировка от перелива воды в ёмкость.
- Крышка и основание выполнены конусообразно, благодаря чему водосборник можно использовать с трубами диаметром от 80 до 110 мм.
- Крышка задерживает листву, что предотвращает снижение пропускной способности шланга.
- Простой монтаж. Можно устанавливать самостоятельно.
- Встроенный штуцер с насечками для дюймового шланга.
- Семь цветов: пломбир, зеленый, гранат, красный, графит, каштан, шоколад.



Характеристики

№ п/п	Наименование показателя, ед. измерения	Нормативное значение
1	Диаметр, мм	120
2	Максимальная ширина, мм	150,8
3	Высота, мм	132
4	Диаметр водосточных труб, мм	80-110
5	Диаметр подключаемого шланга, дюйм	1



5 причин для выбора водостоков Дёке



1 ВОДОСТОКИ ДЁКЕ – САМЫЙ ШИРОКИЙ АССОРТИМЕНТ

Такой ассортимент пластиковых водостоков, как у ДЁКЕ, не предлагает ни один другой российский производитель. ДЁКЕ предлагает три серии систем: базовую STANDARD, продвинутую PREMIUM и дизайнерскую LUX – на любой вкус и кошелек. Более десяти цветовых решений водостоков Дёке помогут Вам подобрать правильное эстетическое решение, а более двадцати аксессуаров позволят организовать водоотвод с кровли любой сложности.



2 ВОДОСТОКИ ДЁКЕ – ДЕШЕВЛЕ МЕТАЛЛИЧЕСКИХ

Зачастую даже те, кто предпочел металлическую кровлю, выбирают себе именно пластиковые водостоки ДЁКЕ. Ведь значительная часть рынка металлической кровли – это эконоом или даже суперэконом сегмент, где цена имеет определяющее значение. Для таких покупателей ДЁКЕ выпустил серию STANDARD с популярными в металлической кровле цветами. Стоимость такой водосточной системы может быть дешевле водостоков из металла до 35%.



3 ВОДОСТОКИ ДЁКЕ – НЕОБЫКНОВЕННО ЛЁГКИЙ МОНТАЖ

Водостоки ДЁКЕ необычайно просты в монтаже, поэтому установить их под силу даже непрофессионалу. Элементы интуитивно и просто соединяются друг с другом, легко защелкиваются. Простота монтажа доведена до совершенства. Продуманная конструкция, понятные и доступные инструкции и обычные инструменты – ещё никогда монтаж водосточной системы не был таким простым.



4 ВОДОСТОКИ ДЁКЕ – НЕ ЭКОНОМИТ НА КАЧЕСТВЕ

Торговая марка Döcke принадлежит компании «D.Ö.C.K.E. Systemlösungen GmbH», Берлин, Германия. На производстве ДЁКЕ внедрена система менеджмента качества ISO 9001:2008 и IQNet. Производство оснащено оборудованием ведущих мировых производителей, таких как Reimelt Henschel MischSysteme, Krauss-Maffei Kunststofftechnik, Theysohn Extrusion, ENGEL Austria GmbH. Для производства продукции используется исключительно высококачественное сырьё лучших мировых производителей: Lechler, MasterTec, Reagens, Arcema, Dow, DuPont, Baerlocher.



5 ВОДОСТОКИ ДЁКЕ – ЭТО РЕАЛЬНАЯ ГАРАНТИЯ

ДЁКЕ не просто декларирует наличие гарантии, но и реально предоставляет покупателям фирменный гарантийный талон от производителя. Условия гарантии действуют ВО ВСЕХ КЛИМАТИЧЕСКИХ ПОЯСАХ, в отличие от многих других производителей. Гарантия составляет 25 лет на отсутствие деформаций вследствие воздействия климатических факторов и до 7 лет на стабильность цвета в зависимости от серии.



**С Дёке
ВОЗМОЖНО**

ВСЁ





© 2021 www.docke.ru

виниловый сайдинг, фасадные панели, пластиковые водостоки, гибкая черепица, чердачные лестницы