

ГИБКАЯ ЧЕРЕПИЦА

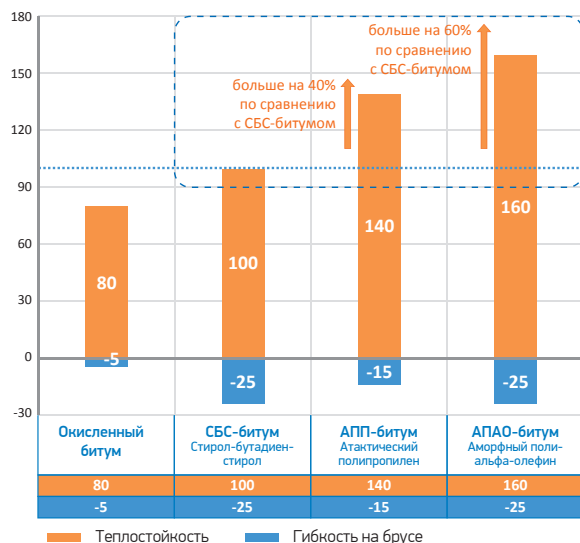
Описание Состав Характеристики

TEGOLA®
Stile Italiano dal 1977

TEGOLA Russia
tegola.ru

СРАВНЕНИЕ БИТУМОВ

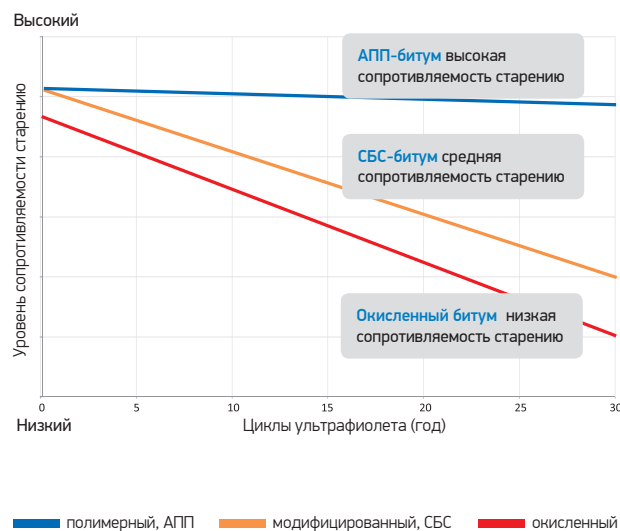
Теплостойкость и гибкость на брусе



Теплостойкость — ключевой показатель для битумной черепицы.

ВОЗДЕЙСТВИЕ УФ-ЛУЧЕЙ

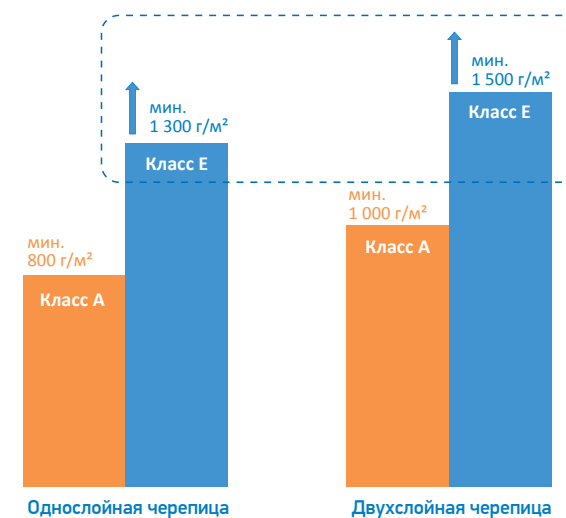
на гибкую черепицу с различными битумными модификаторами



АПП-битум обладает наилучшими характеристиками сопротивляемости старению.

КЛАСС ПО ГОСТ

Гибкая черепица в зависимости от количества битума разделяется на класс А и класс Е



Чем больше битума, тем продолжительнее срок службы гибкой черепицы.

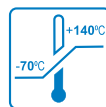
ГИБКАЯ ЧЕРЕПИЦА НА ОСНОВЕ АПП-БИТУМА — ГАРАНТИРОВАННАЯ ДОЛГОВЕЧНОСТЬ ВАШЕЙ КРОВЛИ



ИТАЛЬЯНСКИЙ СТИЛЬ — от итальянской компании
Большой ассортимент по формам и цветовым решениям.



ДОЛГОВЕЧНО
АПП-битум (15% полимера) устойчив к агрессивному воздействию солнца. Керамизированный базальтовый гранулят устойчив к выгоранию.



НАДЕЖНО — для любого региона
Высокая стойкость к повышенным температурам. Устойчивость к воздействию температурных перепадов.



БЕЗОПАСНО — OXI FREE
Без окисленных битумов. Безопасна для здоровья человека.



СООТВЕТСТВИЕ ГОСТ
Произведено по стандарту на гибкую черепицу ГОСТ 32806-2014 (EN544:2011). Декларируется класс и прочность.

ГРАНУЛЯТ

Минеральная посыпка — верхний защитный слой, отвечает за цвет и фактуру.

Требования:

- надежная адгезия к битумному слою;
- плотное покрытие битума для защиты от УФ-лучей;
- низкий процент потери посыпки;
- стойкость цвета.

БАЗАЛЬТ*

- 3-х фракционный базальт округлой формы лучше прилегает к битуму;
- керамизация (окрашивание при $t > 650$ °C неорганическими красителями) обеспечивает стойкость цвета и естественный оттенок.



СЛАНЕЦ, ФИЛЛИТ

- овальной чешуйчатой формы — меньше поверхность для прилегания к битуму;
- химический способ окрашивания (органическими красителями при низкой температуре);
- может постепенно впитывать битумные масла и менять оттенок.



«АНТРАЦИТ»

- отходы теплоэлектростанций или металлургического производства;
- не поддается окраске (цвет чёрный);
- используется для удешевления посыпки в эконом коллекциях.



БИТУМ

Наполнитель гибкой черепицы — битум, отвечает за водонепроницаемость.

Для улучшения свойств в битум добавляют модификаторы — полимерные вещества, изменяющие структуру битума и улучшающие его эксплуатационные показатели.

АПП-БИТУМ*

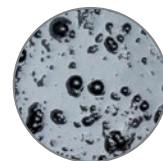
атактический полипропилен (15%)

- высокая теплостойкость (+140 °C);
- стойкость к агрессивному воздействию УФ-излучения;
- высокая сопротивляемость старению.



ОКИСЛЕННЫЙ БИТУМ

- низкая стойкость к старению;
- быстро теряет гибкость, твердеет;
- низкая теплостойкость (+80 °C).



СБС-БИТУМ (стирол-бутадиен-стирол)

- высокая гибкость при минусовых температурах;
- средняя теплостойкость (+100 °C);
- средняя стойкость к УФ.



АПАО-БИТУМ (аморфный полиальфа-олефин)

- высокая теплостойкость (+160 °C);
- высокая гибкость при минусовых температурах;
- стойкость к агрессивному воздействию УФ излучения.



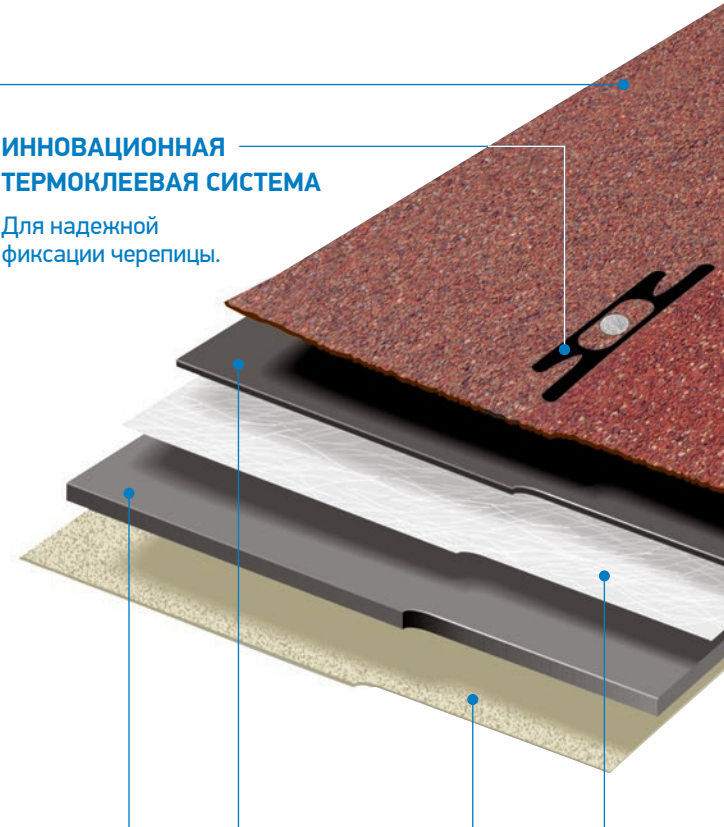
ФИЛЛЕР (доломит)

- увеличивает вес битума, но снижает его качественные характеристики.



ИННОВАЦИОННАЯ ТЕРМОКЛЕЕВАЯ СИСТЕМА

Для надежной фиксации черепицы.



ЗАЩИТНЫЙ СЛОЙ

кремниевый песок / полимерная пленка

НЕТКАНЫЙ СТЕКЛОХОЛСТ

Стеклохолст — основа, созданная из стекловолоконных нитей, переплетенных и термосклеенных между собой.

Обеспечивает прочность и стабильность размеров гибкой черепицы.

- стеклохолст одной плотности может иметь разную прочность из-за отличий производства и количества используемого клея;
- прочность на разрыв декларируется ГОСТ;
- за счет **ОСОБОГО ПЛЕТЕНИЯ*** стекловолокна на 30% увеличена прочность черепицы.



* Выбор TEGOLA